

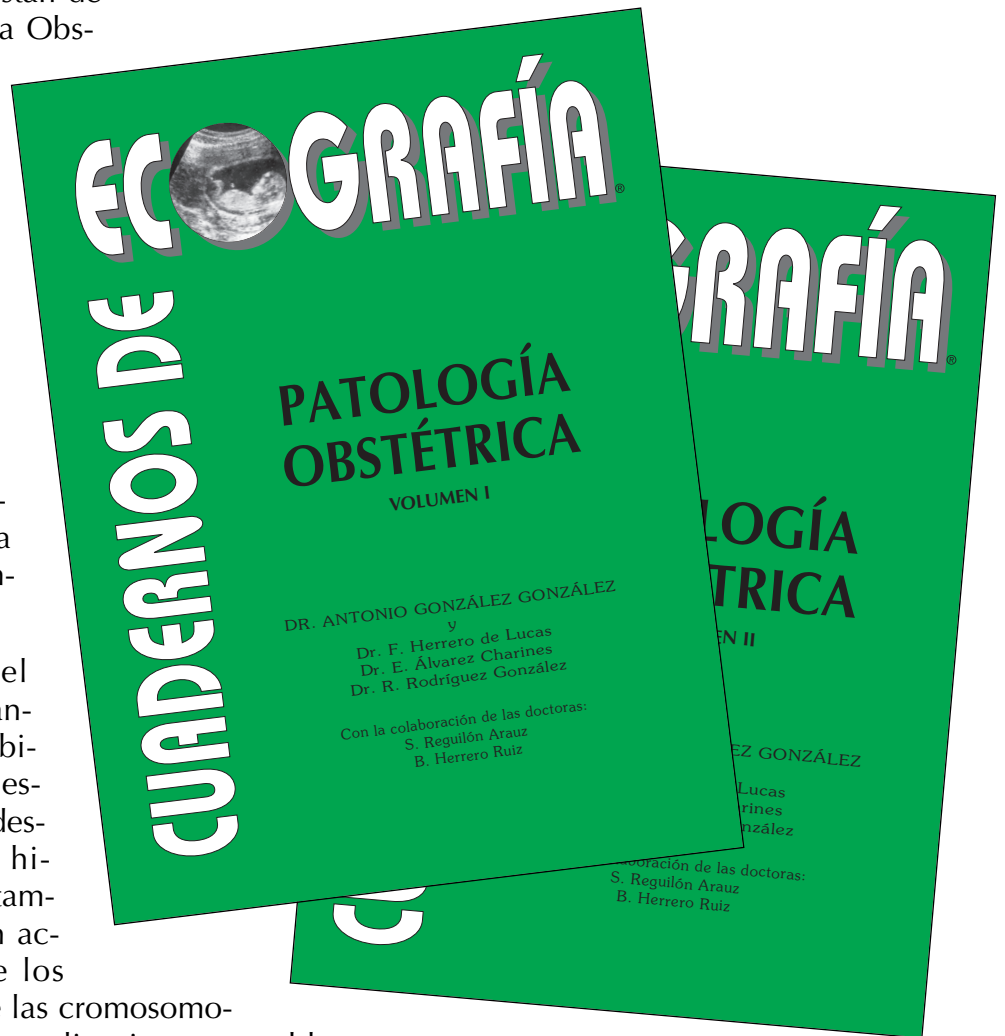
# PATOLOGÍA OBSTÉTRICA

## Volumen I y II

Estos dos volúmenes están dedicados a la Patología Obstétrica.

Se ha ampliado considerablemente el número de nuestros lectores y estos cuadernos son ahora bien conocidos, no sólo por ginecólogos y obstetras, sino también por médicos de Medicina Familiar y Comunitaria que han visto en ellos, una ayuda inestimable a la hora de acercarse a los problemas más frecuentes de nuestra especialidad.

Hemos incluido en el sumario los temas más candentes que complican habitualmente el embarazo, desde el aborto a la mola y desde la placenta previa al hidrops fetal. Se incluyen también dos capítulos de gran actualidad como son el de los marcadores ecográficos de las cromosomopatías fetales y el de las complicaciones y problemas que acarrear los embarazos múltiples. No echará de menos tampoco el lector, otras patologías menos frecuentes y raras como pueden ser el embarazo abdominal, la inserción velamentosa del cordón o los signos asociados a la insuficiencia cardiaca derecha fetal, que también se dan cita en nuestra páginas. En el capítulo de miscelanea hemos incluido, por último, todos aquellos hallazgos ecográficos que, aun sin lograr configurar un conjunto específico que pudiera estudiarse en un apartado especial, tienen interés y entidad clínica suficiente para tener cabida en estas páginas.



Oferta especial liquidación  
de nuestro fondo editorial

**19,00 €**  
+ Gastos de envío

~~PVP: 56,00 €~~  
~~+ Gastos de envío~~

**Edita:** Encuentros Profesionales, S. L.  
**E-mail:** info@encuentrosprofesionales.com  
**Teléfono de contacto:** 616 97 26 60  
**Encuadernación:** Rústica cosido con hilo.  
**Más información en:** [www.grafismoautoedicion.com](http://www.grafismoautoedicion.com)

**P.V.P.:** 28 € cada volumen + gastos de envío  
**ISBN:** 84-922585-7-8 (Obra completa)  
**Páginas:** 184 + 160.  
**Formato:** 210x280 mm.  
**Distribuye:** Grafismo Autoedición, C. B.